

# FLUCHT- UND RETTUNGSPLAN

**Brände verhüten**  
keine offene Flamme, Feuer,  
offene Zündquellen und Rauchen verboten

**Verhalten im Brandfall**  
Ruhe bewahren

**1. Brand melden** 0-112  
Handfeuermelder betätigen

**2. in Sicherheit bringen**  
- Gefährdete Personen warnen  
- Hilflose mitnehmen  
- Türen schließen  
- Gekennzeichneten Fluchtwegen folgen  
- Aufzüge nicht benutzen  
- Sammelstelle aufsuchen  
- Anweisungen befolgen

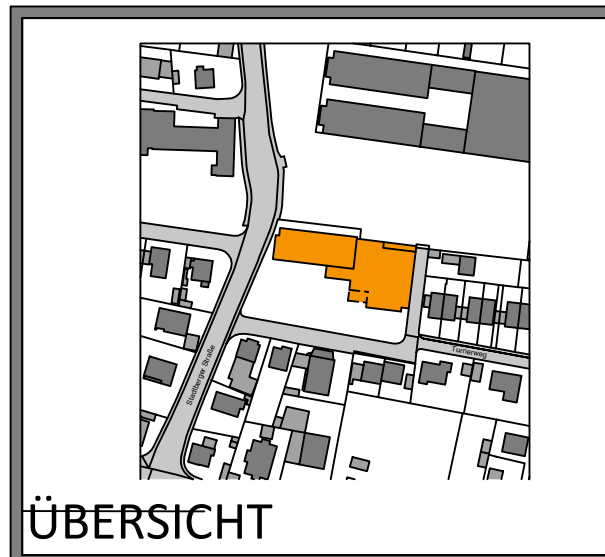
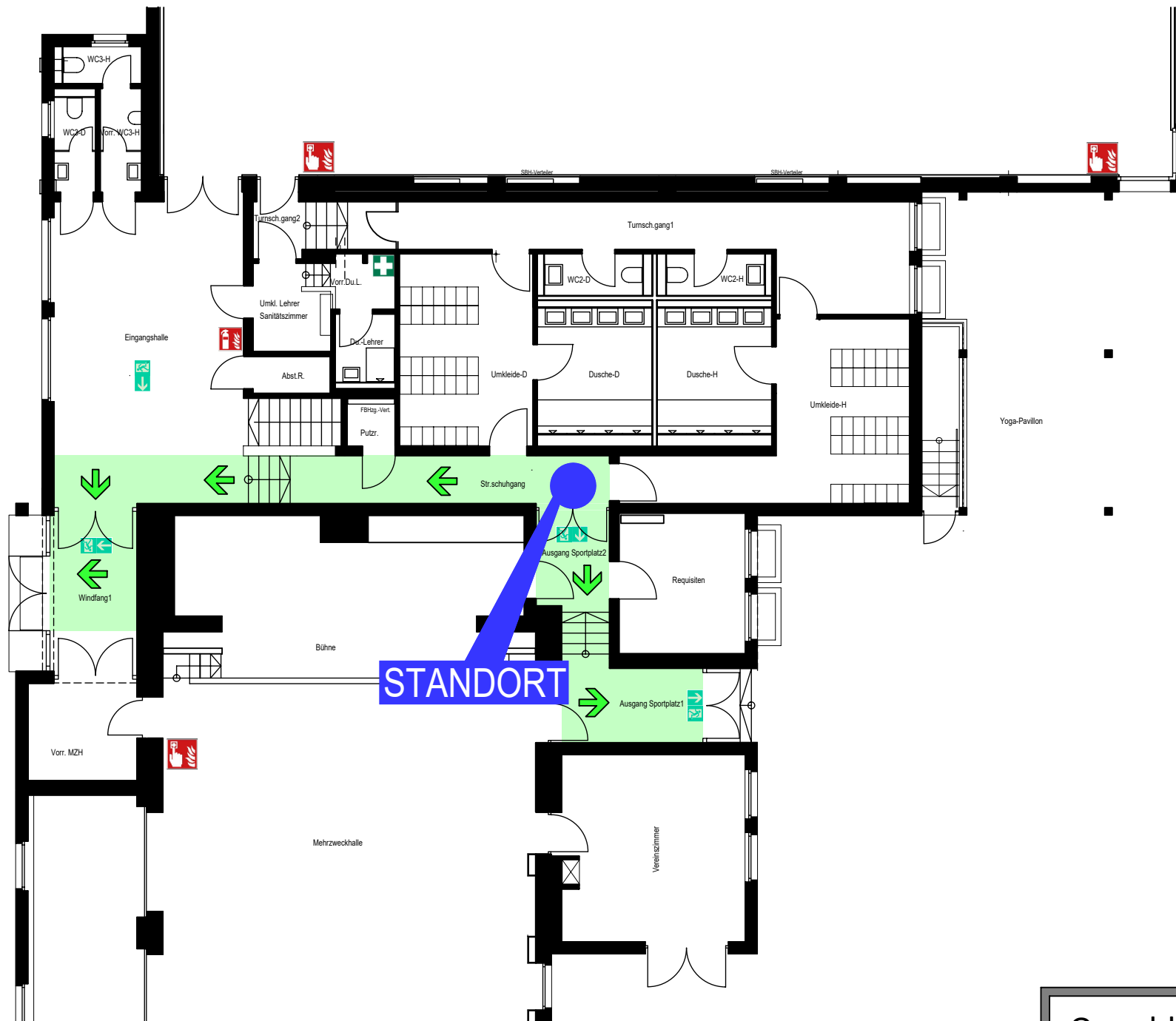
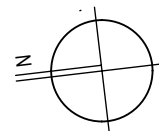
**3. Löschversuch unternehmen**  
Feuerlöscher benutzen

**Verhalten bei Unfällen**  
Ruhe bewahren  
keine Panik durch unüberlegtes Handeln

**1. Unfall melden** 0-112  
WO geschah es?  
WAS geschah?  
WER meldet?  
WIE VIELE Verletzte?  
WELCHE Arten von Verletzungen?  
WARTEN auf Rückfragen

**2. Erste Hilfe**  
-Absicherung des Unfallortes  
-Versorgen der Verletzten  
-Anweisungen beachten

**3. Weitere Maßnahmen**  
-Rettungsdienst einweisen  
-Schaulustige entfernen



## LEGENDE

- Feuerlöscher
- Handfeuermelder
- Brandmelde-telefon
- Notausgang
- Laufrichtung
- Rettungs-ausstieg
- Defibrillator
- Erste Hilfe
- Notruf-telefon
- Standort

Oswald-Merk-Halle  
Stadtberger Straße 8  
86391 Stadtbergen Leitershofen

Planinhalt / Planstand 31.12.2022  
**Flucht- und Rettungsplan**  
Standort 3

Planersteller  
**bruggerarchitekten**  
Ingenieurbüro für Brandschutzfachplanung  
Ulmerstraße 180a, 86156 Augsburg - mail@brugger-architekten.com  
Telefon 0821 / 24 80 56-71    Telefax -72    mobil 0176 - 4948 3436