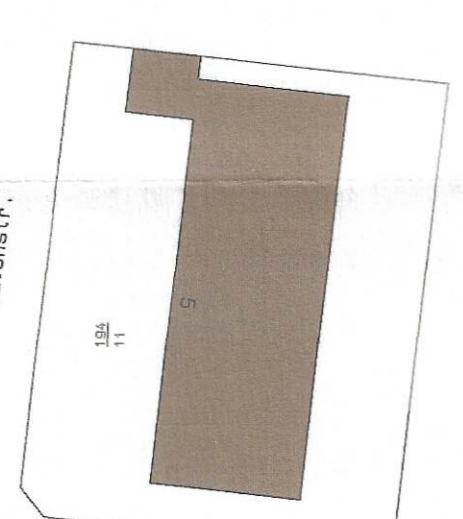


**ZEICHNERKLÄRUNG**

- A) Festsitzungen**
- ART DER BAULICHEN NUTZUNG
    - Wohnbebauung (S 24a/B 7)
    - Mischbau (S 24a/B 7)
  - BAUWEISE, BAUWEISEN, BAUWEISEN
    - Grundriss, z.B. 0/0
    - Grundriss, z.B. 0/0
    - Grundriss, z.B. 0/0
    - Zahl der Vollgeschosse zuzüglich z.B. 2
    - Türhöhe, T. 200
    - Flurhöhe, Fl. 200
  - BAUWEISE, BAUWEISEN, BAUWEISEN
    - Baugruppe
    - Bauweise
    - Einzelhäuser
    - offene Bauweise
    - Straßenbauweise
    - Reihbauweise
    - Zwischenbauweise
  - VERKEHRSMITTEL
    - Stufenfreie Verkehrsfläche
    - Verkehrsweiche
    - Private Straße
    - Staatsverkehrsfläche
    - Öffentliche Gehweg
    - Geh- und Radweg
  - LEBENSLEBENS
    - Öffentliche Grünfläche
    - private Grünfläche
    - erhöhter Naturraum
  - SONSTIGE PLANZEICHEN
    - Gültigkeitsbereich des Bebauungsplans S 76 "Fryar Circle Teil II"
    - Abgrenzung gemeinschaftlicher Nutzungsflächen
    - Freizeitanlage
    - Freizeitanlage wasserrechtlich oder verortet
    - Abgrenzung von Flächen für Spielplätze
  - SONSTIGE PLANZEICHEN
    - Mahnworte in Werten
    - Plannummer z.B. 07/02
    - bestehende Freizeitanlage
    - neue Freizeitanlage - Vorschlag
    - Gemeinschaftliche Freizeitanlagen
    - Bestandsgelände / Nebenflächen
    - Gebäude des Bebauungsplans 02
    - Gebäude des Bebauungsplans 03
    - Gebäude des Bebauungsplans 04
    - Gebäude des Bebauungsplans 05
    - Gebäude des Bebauungsplans 06
    - Gebäude des Bebauungsplans 07
    - Gebäude des Bebauungsplans 08
    - Gebäude des Bebauungsplans 09
    - Gebäude des Bebauungsplans 10
    - Gebäude des Bebauungsplans 11
    - Gebäude des Bebauungsplans 12
    - Gebäude des Bebauungsplans 13
    - Gebäude des Bebauungsplans 14
    - Gebäude des Bebauungsplans 15
    - Gebäude des Bebauungsplans 16
    - Gebäude des Bebauungsplans 17
    - Gebäude des Bebauungsplans 18
    - Gebäude des Bebauungsplans 19
    - Gebäude des Bebauungsplans 20
    - Gebäude des Bebauungsplans 21
    - Gebäude des Bebauungsplans 22
    - Gebäude des Bebauungsplans 23
    - Gebäude des Bebauungsplans 24
    - Gebäude des Bebauungsplans 25
    - Gebäude des Bebauungsplans 26
    - Gebäude des Bebauungsplans 27
    - Gebäude des Bebauungsplans 28
    - Gebäude des Bebauungsplans 29
    - Gebäude des Bebauungsplans 30
    - Gebäude des Bebauungsplans 31
    - Gebäude des Bebauungsplans 32
    - Gebäude des Bebauungsplans 33
    - Gebäude des Bebauungsplans 34
    - Gebäude des Bebauungsplans 35
    - Gebäude des Bebauungsplans 36
    - Gebäude des Bebauungsplans 37
    - Gebäude des Bebauungsplans 38
    - Gebäude des Bebauungsplans 39
    - Gebäude des Bebauungsplans 40
    - Gebäude des Bebauungsplans 41
    - Gebäude des Bebauungsplans 42
    - Gebäude des Bebauungsplans 43
    - Gebäude des Bebauungsplans 44
    - Gebäude des Bebauungsplans 45
    - Gebäude des Bebauungsplans 46
    - Gebäude des Bebauungsplans 47
    - Gebäude des Bebauungsplans 48
    - Gebäude des Bebauungsplans 49
    - Gebäude des Bebauungsplans 50
    - Gebäude des Bebauungsplans 51
    - Gebäude des Bebauungsplans 52
    - Gebäude des Bebauungsplans 53
    - Gebäude des Bebauungsplans 54
    - Gebäude des Bebauungsplans 55
    - Gebäude des Bebauungsplans 56
    - Gebäude des Bebauungsplans 57
    - Gebäude des Bebauungsplans 58
    - Gebäude des Bebauungsplans 59
    - Gebäude des Bebauungsplans 60
    - Gebäude des Bebauungsplans 61
    - Gebäude des Bebauungsplans 62
    - Gebäude des Bebauungsplans 63
    - Gebäude des Bebauungsplans 64
    - Gebäude des Bebauungsplans 65
    - Gebäude des Bebauungsplans 66
    - Gebäude des Bebauungsplans 67
    - Gebäude des Bebauungsplans 68
    - Gebäude des Bebauungsplans 69
    - Gebäude des Bebauungsplans 70
    - Gebäude des Bebauungsplans 71
    - Gebäude des Bebauungsplans 72
    - Gebäude des Bebauungsplans 73
    - Gebäude des Bebauungsplans 74
    - Gebäude des Bebauungsplans 75
    - Gebäude des Bebauungsplans 76
    - Gebäude des Bebauungsplans 77
    - Gebäude des Bebauungsplans 78
    - Gebäude des Bebauungsplans 79
    - Gebäude des Bebauungsplans 80
    - Gebäude des Bebauungsplans 81
    - Gebäude des Bebauungsplans 82
    - Gebäude des Bebauungsplans 83
    - Gebäude des Bebauungsplans 84
    - Gebäude des Bebauungsplans 85
    - Gebäude des Bebauungsplans 86
    - Gebäude des Bebauungsplans 87
    - Gebäude des Bebauungsplans 88
    - Gebäude des Bebauungsplans 89
    - Gebäude des Bebauungsplans 90
    - Gebäude des Bebauungsplans 91
    - Gebäude des Bebauungsplans 92
    - Gebäude des Bebauungsplans 93
    - Gebäude des Bebauungsplans 94
    - Gebäude des Bebauungsplans 95
    - Gebäude des Bebauungsplans 96
    - Gebäude des Bebauungsplans 97
    - Gebäude des Bebauungsplans 98
    - Gebäude des Bebauungsplans 99
    - Gebäude des Bebauungsplans 100
  - Hinweise und nachrichtliche Übernahmen
    - Mahnworte in Werten
    - Plannummer z.B. 07/02
    - bestehende Freizeitanlage
    - neue Freizeitanlage - Vorschlag
    - Gemeinschaftliche Freizeitanlagen
    - Bestandsgelände / Nebenflächen
    - Gebäude des Bebauungsplans 02
    - Gebäude des Bebauungsplans 03
    - Gebäude des Bebauungsplans 04
    - Gebäude des Bebauungsplans 05
    - Gebäude des Bebauungsplans 06
    - Gebäude des Bebauungsplans 07
    - Gebäude des Bebauungsplans 08
    - Gebäude des Bebauungsplans 09
    - Gebäude des Bebauungsplans 10
    - Gebäude des Bebauungsplans 11
    - Gebäude des Bebauungsplans 12
    - Gebäude des Bebauungsplans 13
    - Gebäude des Bebauungsplans 14
    - Gebäude des Bebauungsplans 15
    - Gebäude des Bebauungsplans 16
    - Gebäude des Bebauungsplans 17
    - Gebäude des Bebauungsplans 18
    - Gebäude des Bebauungsplans 19
    - Gebäude des Bebauungsplans 20
    - Gebäude des Bebauungsplans 21
    - Gebäude des Bebauungsplans 22
    - Gebäude des Bebauungsplans 23
    - Gebäude des Bebauungsplans 24
    - Gebäude des Bebauungsplans 25
    - Gebäude des Bebauungsplans 26
    - Gebäude des Bebauungsplans 27
    - Gebäude des Bebauungsplans 28
    - Gebäude des Bebauungsplans 29
    - Gebäude des Bebauungsplans 30
    - Gebäude des Bebauungsplans 31
    - Gebäude des Bebauungsplans 32
    - Gebäude des Bebauungsplans 33
    - Gebäude des Bebauungsplans 34
    - Gebäude des Bebauungsplans 35
    - Gebäude des Bebauungsplans 36
    - Gebäude des Bebauungsplans 37
    - Gebäude des Bebauungsplans 38
    - Gebäude des Bebauungsplans 39
    - Gebäude des Bebauungsplans 40
    - Gebäude des Bebauungsplans 41
    - Gebäude des Bebauungsplans 42
    - Gebäude des Bebauungsplans 43
    - Gebäude des Bebauungsplans 44
    - Gebäude des Bebauungsplans 45
    - Gebäude des Bebauungsplans 46
    - Gebäude des Bebauungsplans 47
    - Gebäude des Bebauungsplans 48
    - Gebäude des Bebauungsplans 49
    - Gebäude des Bebauungsplans 50
    - Gebäude des Bebauungsplans 51
    - Gebäude des Bebauungsplans 52
    - Gebäude des Bebauungsplans 53
    - Gebäude des Bebauungsplans 54
    - Gebäude des Bebauungsplans 55
    - Gebäude des Bebauungsplans 56
    - Gebäude des Bebauungsplans 57
    - Gebäude des Bebauungsplans 58
    - Gebäude des Bebauungsplans 59
    - Gebäude des Bebauungsplans 60
    - Gebäude des Bebauungsplans 61
    - Gebäude des Bebauungsplans 62
    - Gebäude des Bebauungsplans 63
    - Gebäude des Bebauungsplans 64
    - Gebäude des Bebauungsplans 65
    - Gebäude des Bebauungsplans 66
    - Gebäude des Bebauungsplans 67
    - Gebäude des Bebauungsplans 68
    - Gebäude des Bebauungsplans 69
    - Gebäude des Bebauungsplans 70
    - Gebäude des Bebauungsplans 71
    - Gebäude des Bebauungsplans 72
    - Gebäude des Bebauungsplans 73
    - Gebäude des Bebauungsplans 74
    - Gebäude des Bebauungsplans 75
    - Gebäude des Bebauungsplans 76
    - Gebäude des Bebauungsplans 77
    - Gebäude des Bebauungsplans 78
    - Gebäude des Bebauungsplans 79
    - Gebäude des Bebauungsplans 80
    - Gebäude des Bebauungsplans 81
    - Gebäude des Bebauungsplans 82
    - Gebäude des Bebauungsplans 83
    - Gebäude des Bebauungsplans 84
    - Gebäude des Bebauungsplans 85
    - Gebäude des Bebauungsplans 86
    - Gebäude des Bebauungsplans 87
    - Gebäude des Bebauungsplans 88
    - Gebäude des Bebauungsplans 89
    - Gebäude des Bebauungsplans 90
    - Gebäude des Bebauungsplans 91
    - Gebäude des Bebauungsplans 92
    - Gebäude des Bebauungsplans 93
    - Gebäude des Bebauungsplans 94
    - Gebäude des Bebauungsplans 95
    - Gebäude des Bebauungsplans 96
    - Gebäude des Bebauungsplans 97
    - Gebäude des Bebauungsplans 98
    - Gebäude des Bebauungsplans 99
    - Gebäude des Bebauungsplans 100



**FLÄCHE B "Nord"**  
 MI (H) H3  
 0,30  
 1/1000  
 0  
 1/1000

**FLÄCHE B "Nord-West"**  
 WA (H) H2  
 0,20  
 1/1000  
 0  
 1/1000

**FLÄCHE A "West"**  
 WA (H) H1  
 0,20  
 1/1000  
 0  
 1/1000

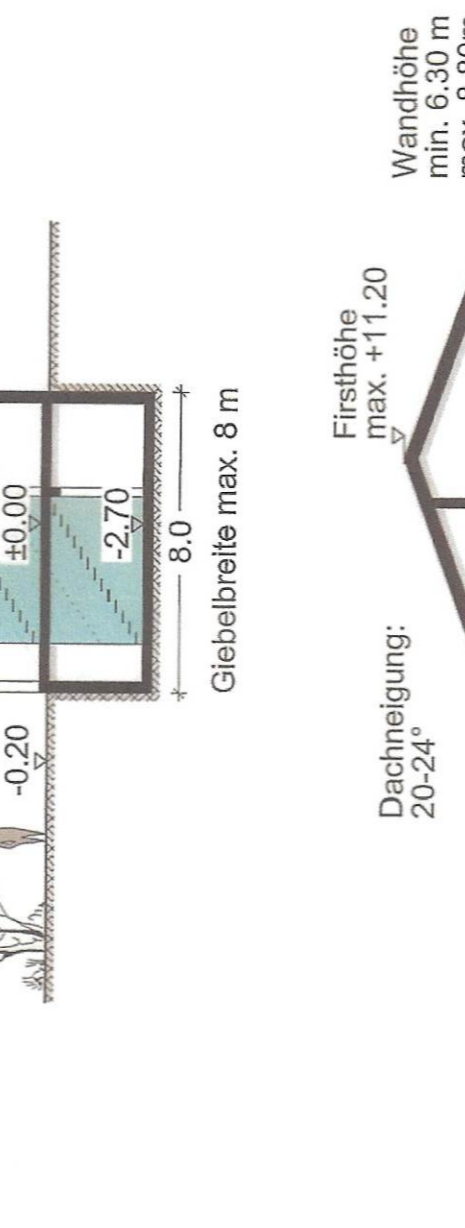
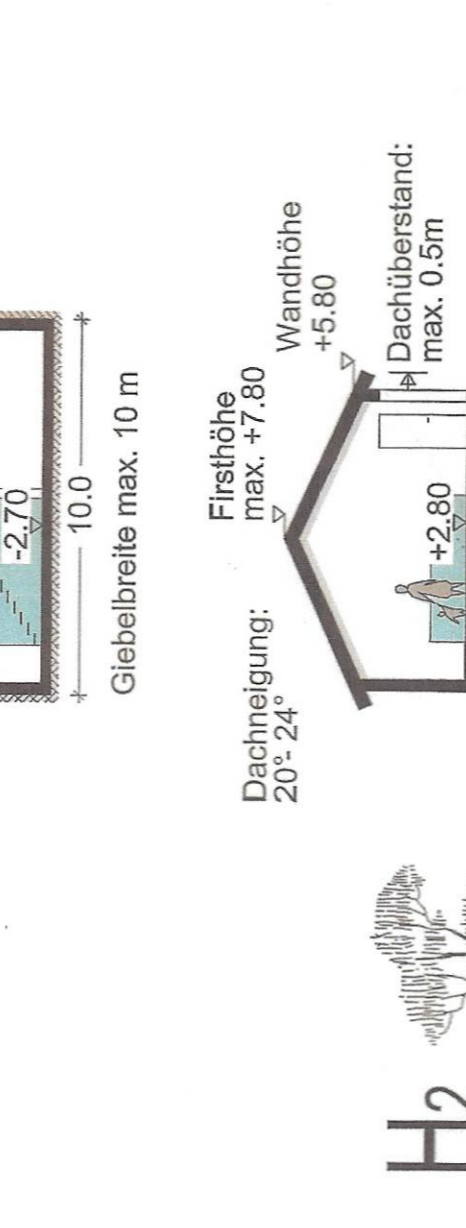
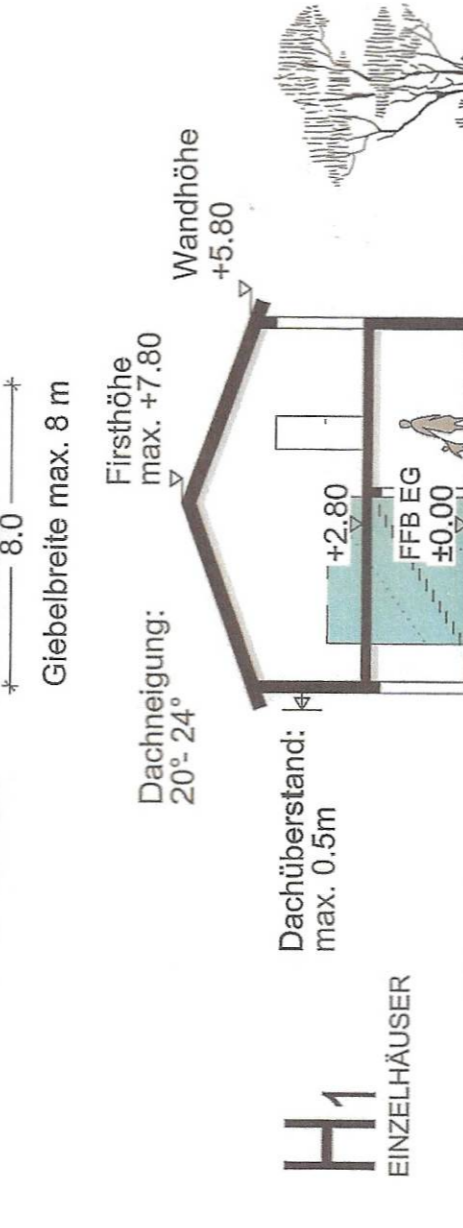
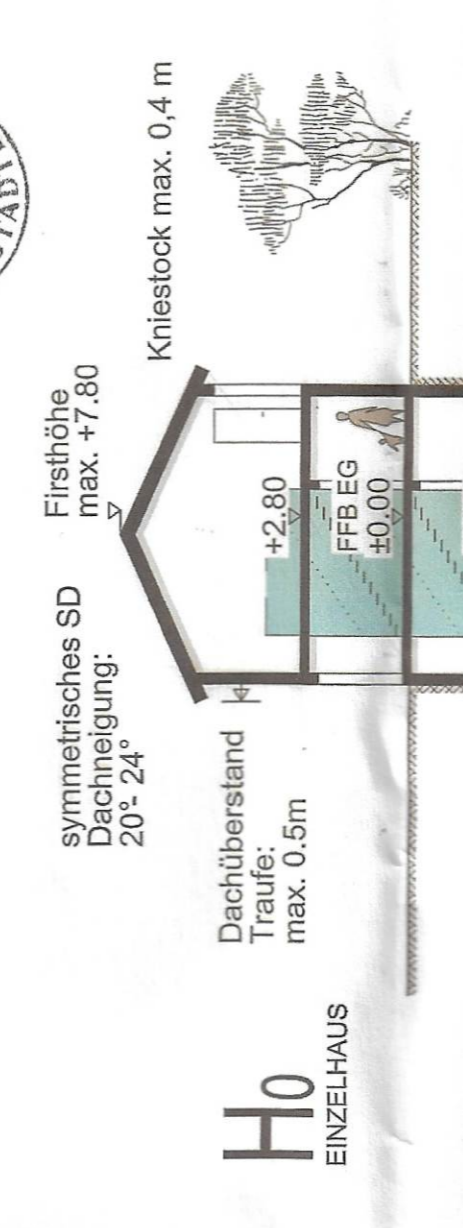
**FLÄCHE A "Süd-West"**  
 WA (H) H1  
 0,20  
 1/1000  
 0  
 1/1000

**FLÄCHE A "Süd"**  
 WA (H) H1  
 0,20  
 1/1000  
 0  
 1/1000

**VERFAHRENSVERMERKE**

- Der Stadtrat Stadtbergen hat in der Sitzung vom 05. Mai 2011 die Aufhebung des Bebauungsplans S 76 "Fryar Circle Teil II" beschlossen.
- Der Aufstellungsbeschluss wurde am 4. Februar 2012 ersichtlich bekannt gemacht.
- Der Bebauungsplanverfahren wird im beschleunigten Verfahren gem. § 13a BauGB durchgeführt.
- Der Stadtrat Stadtbergen hat nach einem umfangreichen Bürgerbeteiligungsverfahren 2012 in der Sitzung vom 3.07.2013 den Entwurf des Bebauungsplans S 76 "Fryar Circle Teil II" vom 31.07.2012 in der Fassung vom 14.07.2013 gültig und die Begründung zum Bebauungsplanverfahren in der Fassung vom 14.07.2013 ersichtlich und die Einleitung des Verfahrens nach § 13a Nr. 1 und 2 BauGB beschlossen.
- Der Entwurf des Bebauungsplans S 76 "Fryar Circle Teil II" in der Fassung vom 31.07.2013 wurde mit den technischen Festsetzungen und der Begründung gemäß § 13a Nr. 1, 2 BauGB in der Zeit vom 21.02.2013 bis 22.03.2013 öffentlich ausgestellt, sowie gemäß § 4 Abs. 1, 2 BauGB und sonstigen Träger öffentlicher Belange beteiligt.
- Der Stadtrat Stadtbergen hat in der Sitzung vom 28.02.2013 den Entwurf des Bebauungsplans S 76 "Fryar Circle Teil II" vom 31.07.2012 in der Fassung vom 14.07.2013 gültig und die Begründung zum Bebauungsplanverfahren in der Fassung vom 14.07.2013 ersichtlich und die Einleitung des Verfahrens nach § 13a Nr. 1 und 2 BauGB beschlossen.
- Der Entwurf des Bebauungsplans S 76 "Fryar Circle Teil II" in der Fassung vom 31.07.2013 wurde mit den technischen Festsetzungen und der Begründung gemäß § 13a Nr. 1, 2 BauGB in der Zeit vom 21.02.2013 bis 22.03.2013 öffentlich ausgestellt, sowie die Behörden und sonstigen Träger öffentlicher Belange beteiligt.
- Die Stadt Stadtbergen hat mit dem Beschluss des Stadtrats vom 28.02.2013 den Bebauungsplan gemäß § 19 Abs. 1 BauGB in der Fassung vom 25.07.2013 als Satzung beschlossen.
- Die Begründung vom 25.07.2013 wird beigelegt.
- Der Satzungsbeschluss zum Bebauungsplan S 76 "Fryar Circle Teil II" vom 25.07.2013 gemäß § 10 Abs. 3 BauGB ist ersichtlich bekannt gemacht.
- Der Bebauungsplan S 76 "Fryar Circle Teil II" ist damit in Kraft getreten.

Stadtbergen, den 22.10.2015  
 Peter Müller  
 Erster Bürgermeister Praline Metz



**"FRYAR-CIRCLE - TEIL II"**  
**BEBAUUNGSPLAN S 76**  
 Stadt Stadtbergen



**BEWERTUNGEN:**  
 Dieser Bebauungsplan besteht aus Planzeichnung, Satzung und Begründung und hat nur mit allen Bestandteilen Rechtswirkung.  
 Augsburg, den 31. Januar 2012  
 i. d. F. 14. Januar 2013  
 i. d. F. 31. Januar 2013  
 i. d. F. 25. April 2013  
 i. d. F. 25. Juli 2013

M 1:1000

**ARCHITEKTUR**  
 UND RAUM  
 PLANUNG  
 ARCHITECTURE  
 PROGRAMM

**JULIAN ZIMMER**  
 Landschaftsarchitekten  
 Thurnstraße 24  
 86151 Augsburg  
 T: 09101 11000070  
 F: 09101 11000073

**SCHWAB-GUANG**  
 ARCHITECTEN  
 Thurnstraße 24  
 86151 Augsburg  
 T: 09101 48 00 20  
 F: 09101 48 00 20  
 info@schwab-guang.de