

Stadt Stadtbergen

Landkreis Augsburg

BEBAUUNGSPLAN

S 58 „Nordöstlich der B 300“

2. BERICHTIGTE BEGRÜNDUNG

Stadtbergen, 31. Juli 2014
Stadt Stadtbergen
- Bauamt -

Ulrich Lange
Stadtbaumeister

Die Begründung des mit Bekanntmachung vom 19. September 2002 rechtskräftigen Bebauungsplanes S 58 „Nordöstlich der B 300“ wird wie folgt berichtigt:

1. Art der Änderung:

Der Anhang B (Flächenabbuchung für Eingriff in Natur und Landschaft) der Begründung zum Bebauungsplan wird durch den Anhang B NEU zur 2. Berichtigten Begründung ersetzt.

2. Veranlassung

Um den Eingriff in die Natur und Landschaft für den Bebauungsplan S 58 „Nordöstlich der B300“ auszugleichen, wurde es notwendig, eine Ausgleichsfläche von 1,08 ha zur Verfügung zu stellen. Eine Zuordnung erfolgte gem. Punkt 5.6 der Begründung durch die Festlegung einer Fläche aus dem gemeindlichen Ökokonto südlich der B 300. Auf dieser Fläche ist jedoch nunmehr die Verlängerung der Geländemodellierung südlich der B 300 geplant.


3. Begründung

Im Jahre 2007 hat die Stadt Stadtbergen im Rahmen der Baugebietsausweisung „Nördlich Deuringen“ eine Geländemodellierung südlich der B 300 veranlasst. Aufgrund der dadurch erreichten positiven Auswirkungen auf das Landschaftsbild, den Naturhaushalt und den Lärmschutz für die Ortsrandbebauung von Deuringen entschied sich die Stadt Stadtbergen für die Erweiterung des Baugebietes auch eine Verlängerung des bestehenden Erdwalles in Richtung Osten zu veranlassen.

Die Verlängerung des Erdwalls greift dabei jedoch auf 1.650 m² in die für den Bebauungsplan S 58 „Nordöstlich der B300“ herangezogene Ausgleichsfläche ein. Um den gesetzlichen Anforderungen gerecht zu werden, ist es daher notwendig, diese 1.650 m² an anderer Stelle auszuweisen. Hierfür wird gemäß dem Anhang B Neu zur 2. Berichtigten Begründung eine Fläche vom gemeindlichen Ökokonto herangezogen.

**Anlage: Anhang B
Anhang B Neu zur 2. Berichtigten Begründung
Maßnahmenplan**

Stadtbergen, 31. Juli 2014
STADT STADTBERGEN



Paulus Metz
Erster Bürgermeister

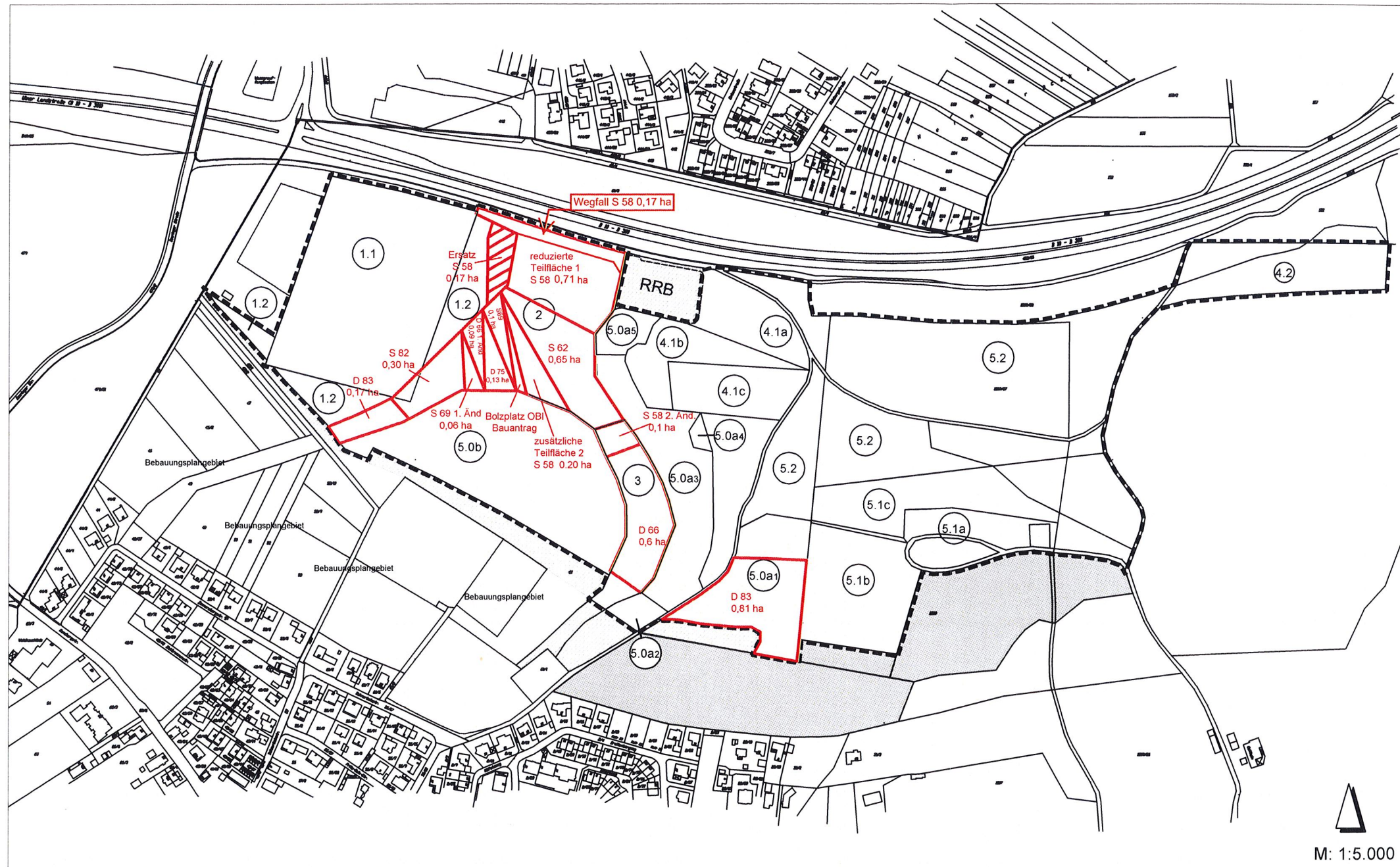
Ökokonto der Stadt Stadtbergen

Abbuchungsflächen

Stadtbergen



natürlich.nah.dran



Laufende Nummer Datenblatt und Teilflächen

Bereits abgebuchte Fläche

Aufstellungsverfahren läuft

Anderweitige Nutzungen vorgesehen (Intensivweide, Pferch für Schafe, etc.)

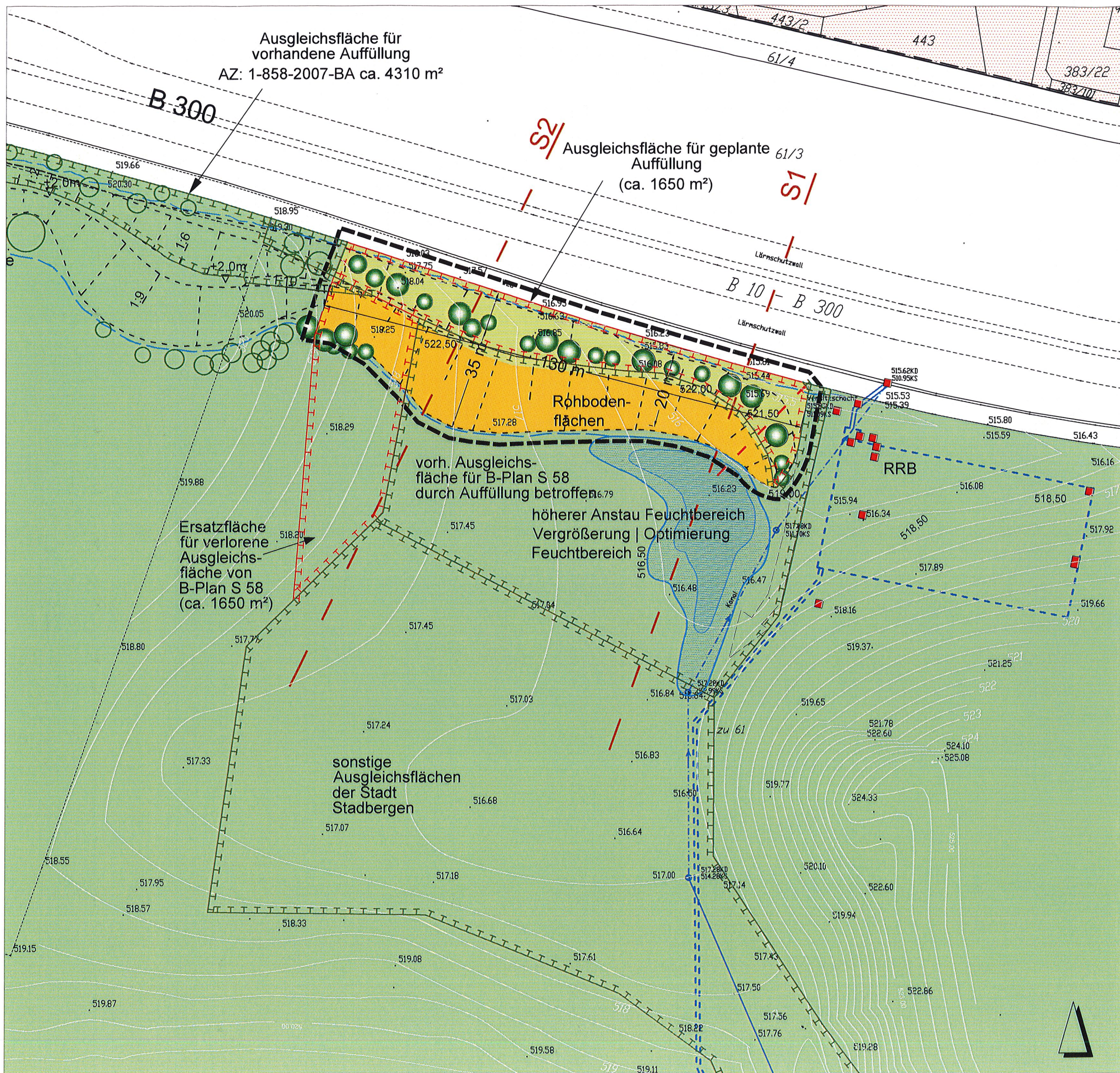
Abzug von ursprünglich geplanter Ökokontofläche wegen anderweiteriger Nutzungen (RRB)




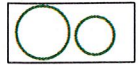
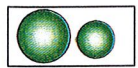
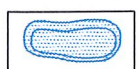

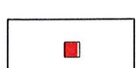




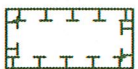

aktualisierter Geltungsbereich Ökokonto

Übersichtsplan Abbuchungsfläche

Bearbeitung:	Gumpinger
Datum:	23.04.2014
Maßstab:	1 : 5.000
Projekt-Nr.:	
Format: DIN A 3	Dateiname: Abb_Ökokonto 23.4.dwg

Stadtbergen
natürlich.nah.dran



- ### Zeichenerklärung
-  Geltungsbereich für Erweiterung Geländemodellierung
 -  südexponierte Hangbereiche aus Magersubstrat, naturschutzfachlich höherwertiges Entwicklungsziel Magerrasen ggf. Sodenerpflanzung und Ansaat von autochthonem Saatgut
 -  Extensivgrünland
 -  vorh. Gehölze
 -  Gehölzpflanzung aus lockerer fruchte- und blütenreicher Feldhecke, neu
 -  vorh. Feuchtbereich, mit Erweiterung und Optimierung
 -  randliche Geländemulden zur Gewährleistung des Oberflächenabflusses
 -  Schachtbauwerke
 -  Rohrdurchlass | Überlauf
 -  519.66 Höhe, Bestand
 -  522.50 Höhe, Planung
 -  Höhenlinie, Bestand
 -  ausgewiesene Ausgleichsflächen für ausgleichspflichtige Eingriffe
 -  geplante Ausgleichsfläche für Erweiterung Wall u. Ersatz Ausgleichsfläche für S58



R. BALDAUF
LANDSCHAFTSARCHITEKT

GEORG-ODEMER-STR. 2a, 86356 NEUSÄSS, TEL. 0821/452513, FAX 452100

Markt Stadbergen
Erweiterung Geländemodellierung
südlich der B 300 in Deuringen
Maßnahmenplan

Maßstab: 1:1000	Bearbeitung/gez.:	Lu/Mü
	Datum:	23.04.2014
	Plan-Nr.:	518 M1
	Format:	DIN A 3

Dateiname: Verlängerung_Lärmschutzwand_01.dwg

Antragsteller:

Stadbergen, den

Entwurfsverfasser: 

Neusäß, den 23.04.2014 