

**ZEICHENERKLÄRUNG**

a) für die Festsetzungen

- Grenze des räumlichen Geltungsbereiches
- Baugrenze
- WA Allgemeines Wohngebiet
- 04 Grundflächenzahl (höchstzulässig)
- ⊙8 ⊙10 Geschoßflächenzahl (höchstzulässig)
- Ⓜ Ⓜ Ⓜ Ⓜ Zahl der Vollgeschoße - zwingend -
- Ⓜ Ⓜ Ⓜ Ⓜ Abgrenzung unterschiedlicher Nutzung
- FD Flachdach
- Straßenverkehrsflächen
- Straßenbegrenzungslinie, Begrenzung sonstiger Verkehrsflächen
- Private Grünanlage (Kinderspielplatz)
- 15, 65, 15 Maßzahl
- Bordsteinradius
- Gemeinschaftsstellplätze
- Flächen für Tiefgaragen mit Straßenanschlüssen
- Sichtwinkel mit den Abmessungen 15 m x 50 m

b) für die Hinweise

- Bestehende Grundstücksgrenzen
- Höhenlinien
- 461 Flurstücksnummern
- Vorschlag zur Situierung neuer Gebäude
- Unterteilung der Straßenflächen (Gehweg - Straße - Gehweg)
- Flächen für Garagen
- Entwässerungsleitung
- Anpflanzung von Bäumen und Sträuchern
- Trafostation mit Erdkabel

**GEMEINDE STADTBERGEN**  
LANDKREIS AUGSBURG

BEBAUUNGSPLAN NR.10  
M 1:1000

FÜR DAS GEBIET:  
„UNTERE FELDSTRASSE“  
VON DER KRIEGSHABERSTRASSE  
IM WESTEN BIS ZUR UNTEREN  
FELDSTRASSE IM OSTEN.  
VON DER BERGSTRASSE IM SÜ-  
DEN BIS ZUR STRASSE AM LEI-  
TERLE.



ARCHITEKT BDA  
ALOIS STROHMAYR  
8901 STADTBERGEN  
AM GRABEN 15

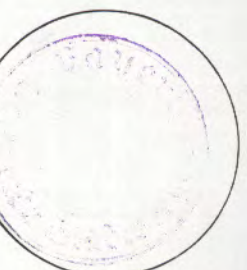
STADTBERGEN DEN 11.01.1972  
GEÄNDERT DEN 4.12.1972  
GEÄNDERT LT. GEMEINDERATSBESCHL.  
VOM 18.12.1972  
GEÄNDERT LT. RB NR 420-XX 151/73

Alois Strohmayer  
Architekt BDA  
8901 Stadtbergen b. Augsburg  
Am Graben 15



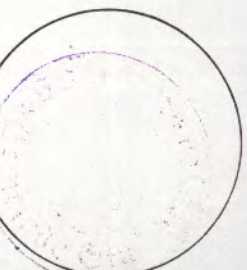
Der Entwurf des Bebauungsplanes wurde mit Begründung gemäß § 2 Abs. 6 BBauG vom ... 29.1.73 ... bis ... 13.7.73 ... im Rathaus Stadtbergen öffentlich ausgelegt.

Stadtbergen, den 26.2.75  
.....  
1. Bürgermeister



Die Gemeinde Stadtbergen hat mit Beschluß des Gemeinderates vom ... 11.5.73 ... den Bebauungsplan gemäß § 10 BBauG als Satzung beschlossen.

Stadtbergen, den 26.2.75  
.....  
1. Bürgermeister



Die Regierung von Schwaben hat den Bebauungsplan mit Bescheid vom ... 9.12.75 ... Nr. 420-XX 151/73 gemäß § 11 BBauG genehmigt.

Augsburg, den 11.3.1975  
i.A. ...  
Oberbürgermeister



Der genehmigte Bebauungsplan wurde mit Begründung vom 07. April 1975 bis 07. Mai 1975 im Rathaus ... gemäß § 12 Satz 1 BBauG öffentlich ausgelegt. Die Genehmigung und die Auslegung sind am 26. März 1975 ... bekanntgemacht worden. Der Bebauungsplan ist damit nach § 12 Satz 3 BBauG rechtsverbindlich.

Stadtbergen, den 09. Mai 1975  
.....  
1. Bürgermeister

