

Stadtbergen



natürlich.nah.dran

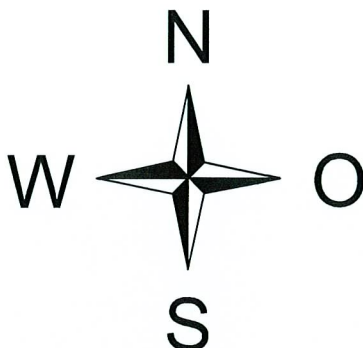
Stadt Stadtbergen

1. Änderung der Einbeziehungssatzung für das Gebiet

D 75 "Nördlich der Deuringer Straße"

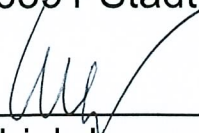
Maßstab 1 : 1000

Stadtbergen, 29. November 2012
geändert:

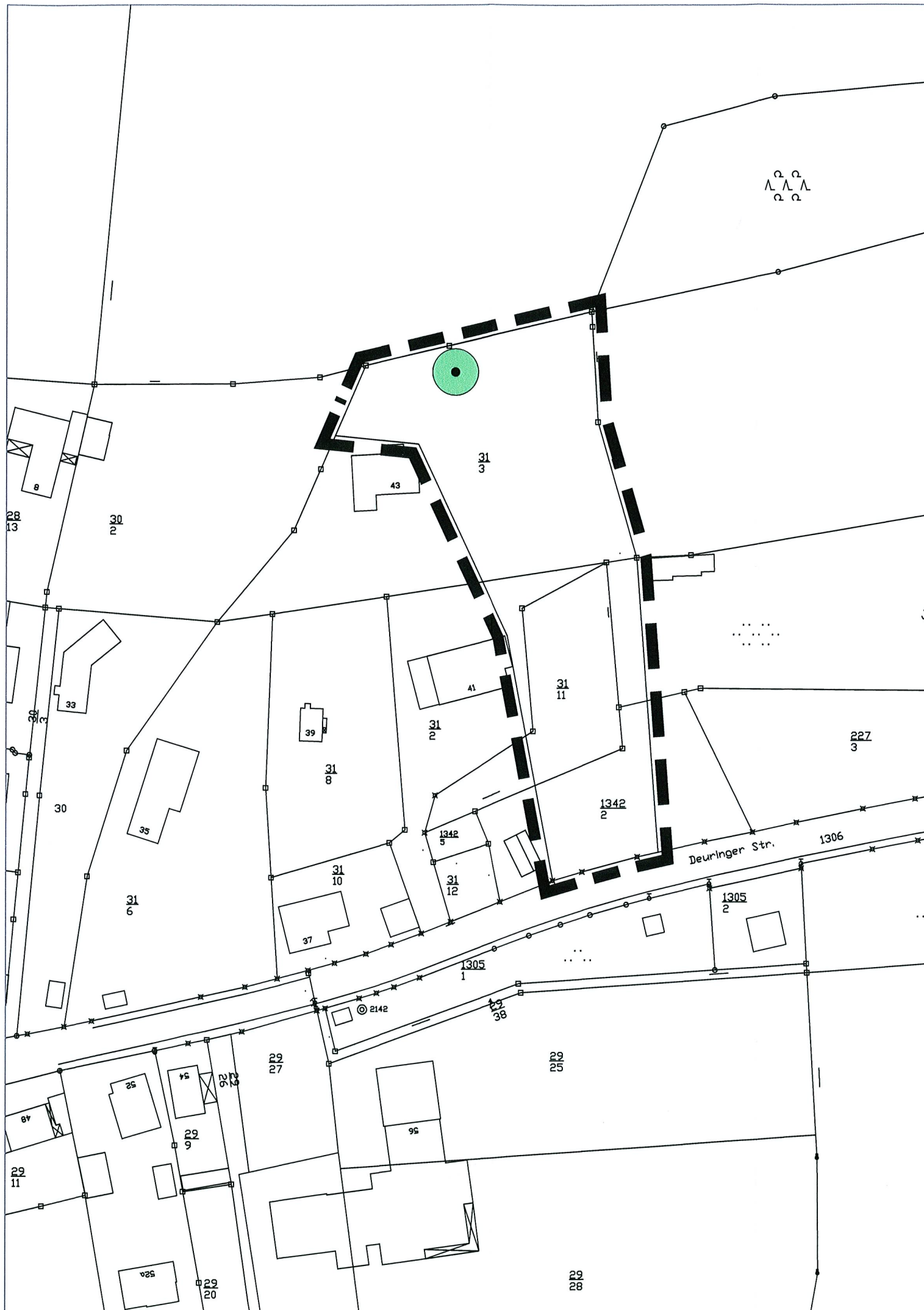


Planung:

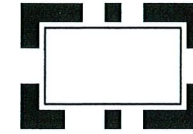
Bauamt Stadt Stadtbergen
Oberer Stadtweg 2
86391 Stadtbergen



Ulrich Lange
Stadtbaumeister



Zeichenerklärung



Geltungsbereich der Einbeziehungssatzung



Walnussbaum - zu erhalten

Verfahrensvermerke

1. Der Stadtrat Stadtbergen hat in seiner Sitzung am 29. November 2012 die 1. Änderung der Einbeziehungssatzung für den Bereich D 75 "Nördlich der Deuringer Straße" beschlossen. Der Änderungsbeschluss wurde am 30. Januar 2013 ortsüblich bekannt gemacht.
2. Der Entwurf der Einbeziehungssatzung in der Fassung vom 29. November 2012 wurde mit der Begründung in der Zeit vom 08. Februar 2013 bis 08. März 2013 öffentlich ausgelegt. Während dieser Zeit erfolgte auch die Beteiligung der Behörden und sonstiger Träger öffentlicher Belange.
3. Die Stadt Stadtbergen hat mit Beschluss des Stadtrates vom 21.03.2013 die Einbeziehungssatzung in der Fassung vom 29. November 2012 als Satzung beschlossen.

Stadtbergen, den 22.03.13

Paulus Metz
 Paulus Metz
 Erster Bürgermeister



4. Der Satzungsbeschluss wurde am 27.3.13 gem. § 34 Abs. 6 Satz 2 i. V. m. § 10 Abs. 3 BauGB ortsüblich bekannt gemacht. Die Einbeziehungssatzung ist hiemit in Kraft getreten.

Stadtbergen, den 27.3.13

Paulus Metz
 Paulus Metz
 Erster Bürgermeister

